

Инструкция по самостоятельному подключению антенны спутникового ТВ МТС

Для получения качественного сигнала вам нужно правильно настроить спутниковую антенну.

1 Выберите место для установки. Если окна не выходят в нужную сторону (юг, юго-восток или юго-запад), рекомендуется установка на крыше. Помните, что на пути сигнала не должно быть препятствий: к примеру, близко расположенных домов или деревьев.

2 Чтобы направить антенну прямо на спутник, необходимо определить точное направление. Это можно сделать следующими способами:

А – на сайте МТС mts.ru в разделе **Помощь > Спутниковое ТВ > Я уже ваш клиент > Настройки > Самостоятельная установка и настройка** укажите свой адрес установки или установите точку на интерактивной карте. Вы увидите точную линию направления от антенны к спутнику.

Б – воспользуйтесь **компасом или картой**. Для получения информации об установке по компасу вы можете позвонить в контактный центр, зайти на сайт или скачать приложение SatFinder в AppStore или Play Market. Для разных устройств могут подходить разные приложения.

Возьмите компас и встаньте спиной к стене здания, на которой хотите установить антенну. С помощью компаса найдите север. Отложите по компасу значение рекомендуемого приложением/сайтом МТС азимута¹.

Отложите рекомендуемые значения угла по вертикали, чтобы определить угол места. Используйте визуальные ориентиры для лучшего запоминания направления.

¹ Азимут — угол между направлением на север и направлением на какой-либо предмет (здесь — спутник).

3 Найдите подходящее место для монтажа и закрепите настенный держатель, соблюдая меры предосторожности. Если в вашем регионе бывают штормовые ветры, позаботьтесь об усиленном креплении.

- А.** Соберите антенну, следуя инструкции в комплекте и соблюдая меры предосторожности.
- Б.** Установите и закрепите конвертер в держателе, направив его «головой» к зеркалу антенны.
- В.** Зачистите кабель и установите на него F-разъем так, чтобы он плотно прилегал к оплётке, а центральный провод не имел с оплёткой контакта.
- Г.** Один конец кабеля подключите к конвертеру, а второй — к вашей приставке (приставка должна быть выключена из сети²).
- Д.** Для дальнейшей настройки сигнала ослабьте винты фиксации так, чтобы антенна поворачивалась по горизонтали и вертикали с небольшим усилием.

² При использовании САМ-модуля подключите второй конец кабеля к телевизору. Телевизор должен быть выключен из сети.

4 Вставьте в слот приставки SMART-карту³. Соедините приставку с телевизором, используя кабель HDMI-HDMI или кабель Jack 3.5-3RCA.

5 Включите телевизор и установите режим приёма с видеовхода, к которому подключена приставка. Включите приставку, дождитесь её полного запуска, откройте пункт меню «Настройки» и найдите пункт про установку антенны/спутника или настройку каналов (название пункта зависит от модели приставки). Вы увидите шкалу, которая отображает уровень сигнала, поступающего на антенну. Включив ее, вы увидите на экране телевизора заставку подготовки к запуску. Если приставка еще не настроена после подготовки, появится главное меню.

6 Вращайте антенну по горизонтали с шагом в 1-3 см. После каждого движения ждите 3-5 секунд, чтобы поймать сигнал. Если сигнала нет, поверните антенну по вертикали на 1 см вверх или вниз и повторите поиск. Шкала приставки, отражающая уровень сигнала, должна прийти в максимальное положение (в зависимости от приставки шкалы разные).

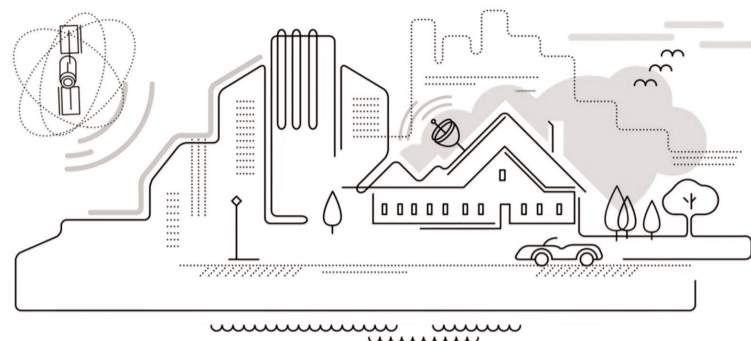
7 После этого затяните болты и убедитесь в надежном креплении антенны. Еще раз проверьте, не изменился ли уровень сигнала – при затягивании болтов возможно небольшое смещение. СОВЕТ. Устанавливать антенну лучше вдвоем: один вращает антенну, второй следит за уровнем сигнала на экране.

8 Далее необходимо активировать ваше оборудование. Для активации тестового режима просмотра оставьте оборудование включенным и отправьте SMS на номер +7 985 000-0890 (клиентам МТС — бесплатно, клиентам других сетей — по тарифам оператора). В SMS укажите номер SMART-карты (11 символов) и через пробел — Chip ID приставки или САМ-модуля. В течение получаса вы получите SMS с подтверждением активации.

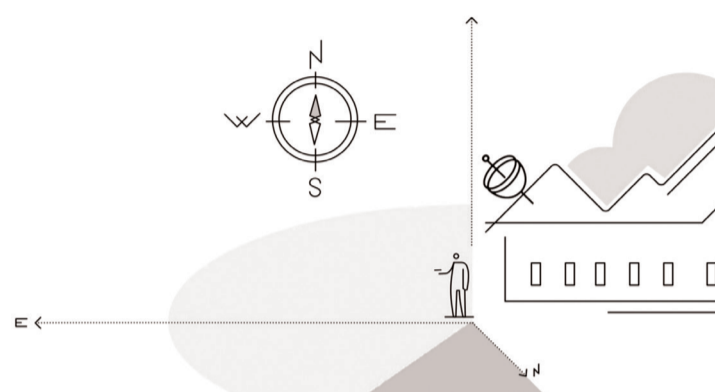
9 Используйте автоматическое сканирование в меню приставки (если у вас приставка) или телевизора (если САМ-модуль). Также при использовании САМ-модуля в настройках телевизора установите корректное время (выберите ваш часовой пояс).

³ При использовании САМ-модуля вставьте его в разъем CI телевизора. Используйте инструкцию к САМ-модулю и телевизору.

⁴ В дальнейшем при эксплуатации приставки возможны отклонения показателей уровня сигнала от максимальных значений. Наблюдайте за отклонениями показателей для диагностики возможных проблем (отклонения положения антенны, проблема с контактами, наличие помех и т.п.)

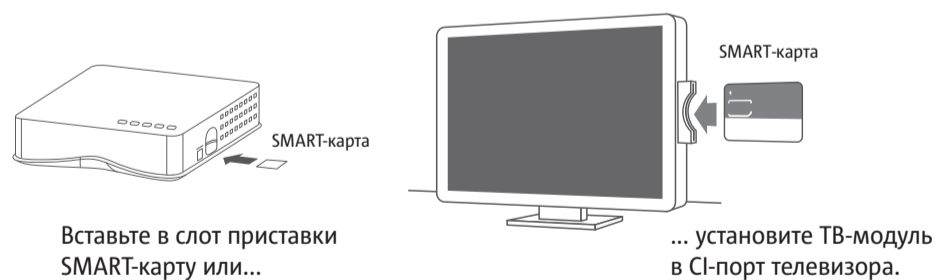
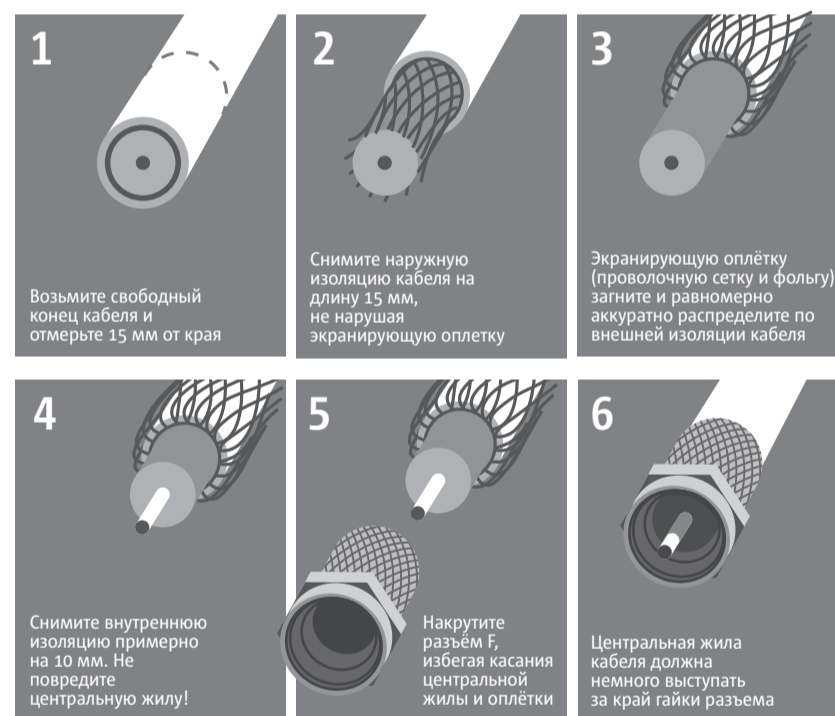


По возможности избегайте препятствий на пути сигнала



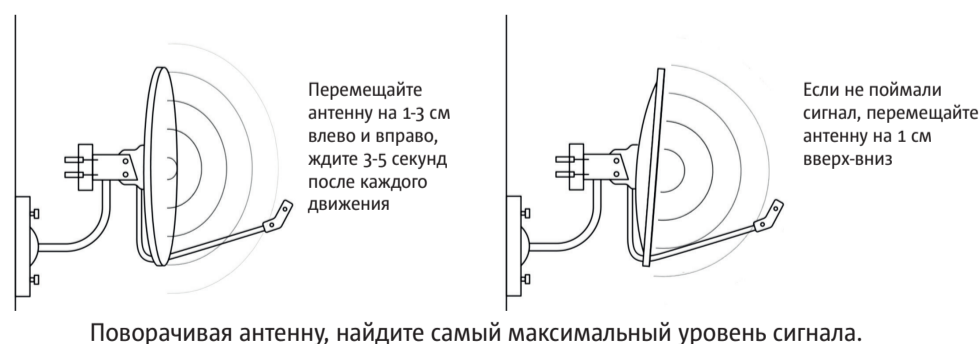
При определении направления антенны сперва встаньте спиной к стене здания, на которой будет установлена антенна

Шаг 3.В. Крепление F-разъёма к кабелю



Вставьте в слот приставки SMART-карту или...

... установите ТВ-модуль в CI-порт телевизора.



Поворачивая антенну, найдите самый максимальный уровень сигнала.

Внимание!

Оденьтесь как следует — на крыше легко схватить простуду — и не производите установку антенны в плохую погоду. Если вы испытываете сложности при установке, настройке антенны, обращайтесь в контактный центр или смотрите наши видео по установке на сайте МТС или на видеохостингах.